

AVIS DE COURSE TYPE VOILE LEGERE 2017-2020

Prescription de la FFVoile :

Pour les compétitions de grade 4 et 5, l'utilisation des avis de course et des instructions de course type intégrant les spécificités de l'épreuve est obligatoire. Les épreuves de grade 4 pourront déroger à cette obligation, après accord écrit de la Fédération Française de Voile, obtenu avant la parution de l'avis de course.

Pour les compétitions de grade 5, l'affichage des instructions de course type sera considéré comme suffisant pour l'application de la règle 25.1.

OPEN DE MONTEREAU

13 au 14 mai 2017
Montereau Fault Yonne
CSM Voile - 77015
5A

La mention « [DP] » dans une règle de l'AC signifie que la pénalité pour une infraction à cette règle peut, à la discrétion du jury, être inférieure à une disqualification.

1. REGLES

La régate sera régie par :

- 1.1 les règles telles que définies dans *Les Règles de Course à la Voile* (RCV)
- 1.3 les règlements fédéraux.

2. PUBLICITE DE L'EPREUVE [DP]

Les bateaux peuvent être tenus d'arborer la publicité choisie et fournie par l'AO. Si cette règle est enfreinte, la Réglementation World Sailing 20.9.2 s'applique

3. ADMISSIBILITE ET INSCRIPTION

3.1 La régate est ouverte à :

- 3.1.2 - tous les bateaux en intersérie dériveurs de rating 0.85 à 1.15.

3.2 Les bateaux admissibles peuvent s'inscrire en complétant le formulaire téléchargeable sur le site <http://asso.ffv.fr/csmvoile> et en l'envoyant, à Alain Duhay – 90, avenue du Général de Gaulle -77130 - Montereau ou csm.voile@laposte.net au plus tard le 30 avril 2017.

3.3 Les concurrents (chaque membre de l'équipage) possédant une licence FFVoile doivent présenter au moment de leur inscription :

- leur licence ClubFFVoile mention « compétition » valide attestant la présentation préalable d'un certificat médical de non contre-indication à la pratique de la voile en compétition
- ou leur licence ClubFFVoile mention « adhésion » ou « pratique » accompagnée d'un certificat médical de non contre-indication à la pratique de la voile en compétition datant de moins d'un an,
- une autorisation parentale pour les mineurs
- si nécessaire, l'autorisation de port de publicité
- le certificat de jauge ou de conformité

4. DROITS A PAYER

Les droits requis sont les suivants : sans objet

5. PROGRAMME

5.1 Confirmation d'inscription :

13 mai 2017 de 9h30 à 14h00

5.2 Jauge et contrôles : Sans objet

5.3 Jours de course (incluant la course d'entraînement si nécessaire)

Date	Heure du 1 ^{er} signal d'avertissement	Classe(s)
13 mai 2017	14h30	Toutes
14 mai 2017	10h30	Toutes

5.4 Le dernier jour de la régata, aucun signal ne sera donné après 16h00 pour une nouvelle procédure.

6. INSTRUCTIONS DE COURSE

Les instructions de course seront : affichées selon la Prescription Fédérale

7. LES PARCOURS

7.1 Les parcours seront affichés au tableau officiel.

7.2 L'emplacement de la zone de course est décrit en annexe ZONE DE COURSE.

8. SYSTEME DE PENALITE

Pour toutes les classes, la RCV 44.1s'applique.

9. CLASSEMENT

9.1 3 courses devront être validées pour valider la compétition.

9.2 (a) Quand moins de 4 courses ont été validées, le classement général d'un bateau dans sera le total de ses scores dans toutes les courses.

(b) Quand 4 courses ou plus ont été validées, le classement général d'un bateau sera le total de toutes les courses en retirant sa plus mauvaise course.

10. COMMUNICATION RADIO [DP]

Excepté en cas d'urgence, un bateau qui est en course ne doit ni émettre ni recevoir de données vocales ou de données qui ne sont pas disponibles pour tous les bateaux.

11. PRIX

Des prix seront distribués selon disponibilités.

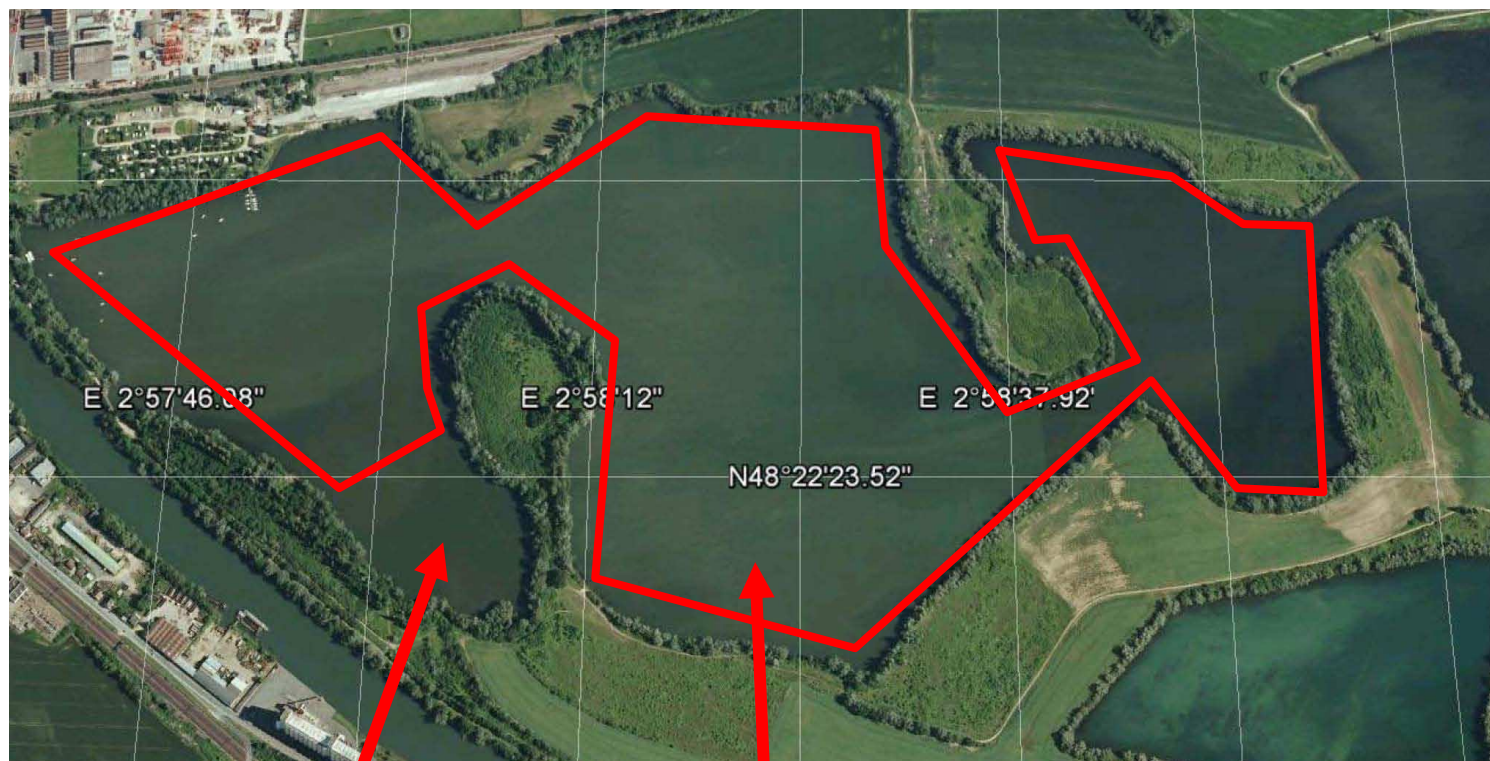
12. DECISION DE COURIR

La décision d'un concurrent de participer à une course ou de rester en course relève de sa seule responsabilité. En conséquence, en acceptant de participer à la course ou de rester en course, le concurrent décharge l'AO de toute responsabilité en cas de dommage (matériel et/ou corporel).

13. INFORMATIONS COMPLEMENTAIRES

Pour toutes informations complémentaires, veuillez contacter :
Patrick VILAIN vilainpatrick@gmail.com 07 68 85 67 68

ANNEXE ZONE DE COURSE



ZONE INTERDITE

ZONE DE COURSE